

CASA MARTIM-PESCADOR - 2S
ESTUDO PRELIMINAR

miguel  pinto guimarães
ARQUITETOS ASSOCIADOS

 SERGIO CONDE CALDAS

URBANAS
SOLUÇÕES
OP^Λ


Vila Canaã
PREÁ · CE · BRASIL

NOTAS:

- MÓVEIS, UTENSÍLIOS, TOALHEIROS E PAPELEIRAS, TAPETES, ENXOVAL, CORTINAS, CORTINEIROS E/OU BANDÔS, ITENS DECORATIVOS DIVERSOS, LUMINÁRIAS DECORATIVAS, PAISAGISMO E ELETRODOMÉSTICOS REPRESENTADOS NOS DESENHOS E NAS PERSPECTIVAS SÃO MERAMENTE ILUSTRATIVOS E NÃO FAZEM PARTE DA ENTREGA DO IMÓVEL.

- OS REVESTIMENTOS (EXTERNOS E INTERNOS) SERÃO EXECUTADOS CONFORME MEMORIAL DESCRITIVO DE MATERIAIS APROVADO NO CONTRATO DE COMPRA E VENDA, SALVO MODIFICAÇÕES NECESSÁRIAS EM VIRTUDE DE SITUAÇÕES QUE FOGEM AO CONTROLE DO INCORPORADOR COMO, POR EXEMPLO, PRODUTOS RETIRADOS DE LINHA PELO FORNECEDOR.

- ÁREAS E DIMENSÕES PODERÃO SOFRER VARIAÇÕES DE 5% DURANTE A EXECUÇÃO DA OBRA.

- AS ESQUADRIAS, BANCADAS, INDICAÇÃO DE ABERTURA DE PORTAS, PROJEÇÕES DE BEIRAIS E ESCADAS PODERÃO SOFRER VARIAÇÕES AO LONGO DO DESENVOLVIMENTO DO PROJETO EM VIRTUDE DA COMPATIBILIZAÇÃO TÉCNICA COM AS DEMAIS DISCIPLINAS DE PROJETO.

- SHAFTS DE INSTALAÇÃO NÃO ESTÃO REPRESENTADOS NESSAS PLANTAS, POIS A NECESSIDADE E DIMENSIONAMENTO DOS MESMOS SERÃO AVALIADOS CASO A CASO AO LONGO DO DESENVOLVIMENTO DO PROJETO.

- ELEMENTOS ESTRUTURAIS (VIGAS, LAJES E PILARES) ESTÃO ESTIMADOS ILUSTRATIVAMENTE E OS PROJETOS SERÃO SUBMETIDOS A CÁLCULO ESTRUTURAL PODENDO HAVER VARIAÇÃO NAS DIMENSÕES AQUI REPRESENTADAS.

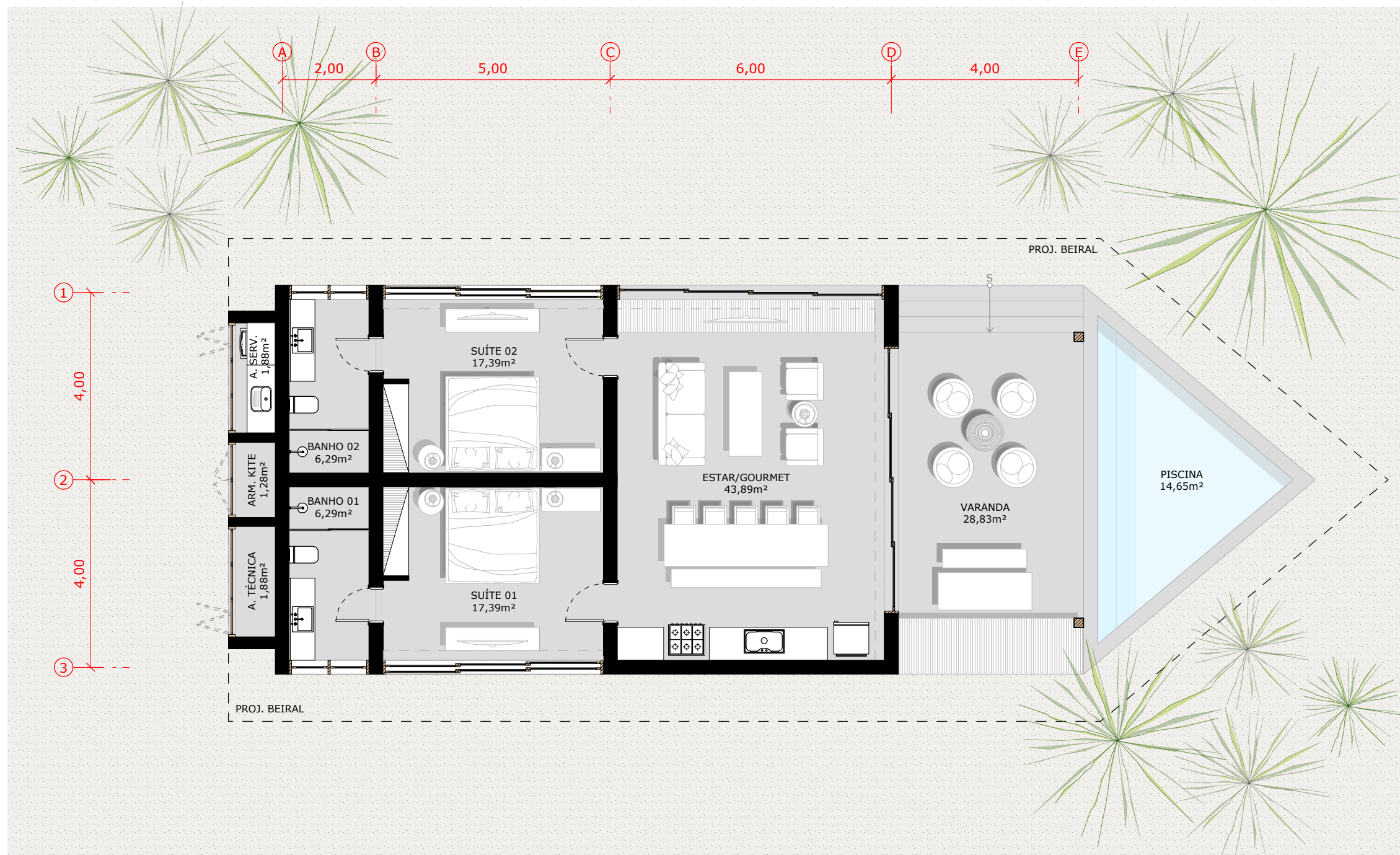
- AS ESCADAS DE ACESSO À CASA PODERÃO SOFRER ALTERAÇÃO DE POSICIONAMENTO E DIMENSÃO EM FUNÇÃO DOS PROJETOS DE TERRAPLANAGEM E DRENAGEM, QUE SÓ SERÃO DESENVOLVIDOS APÓS A DEFINIÇÃO DO LOTE E MODELO DA CASA POR PARTE DO CLIENTE.

miguel  pinto guimarães
ARQUITETOS ASSOCIADOS

 SERGIO CONDE CALDAS

URBANAS
SOLUÇÕES
OP⁺


Vila Carmona
PREÁ · CE · BRASIL



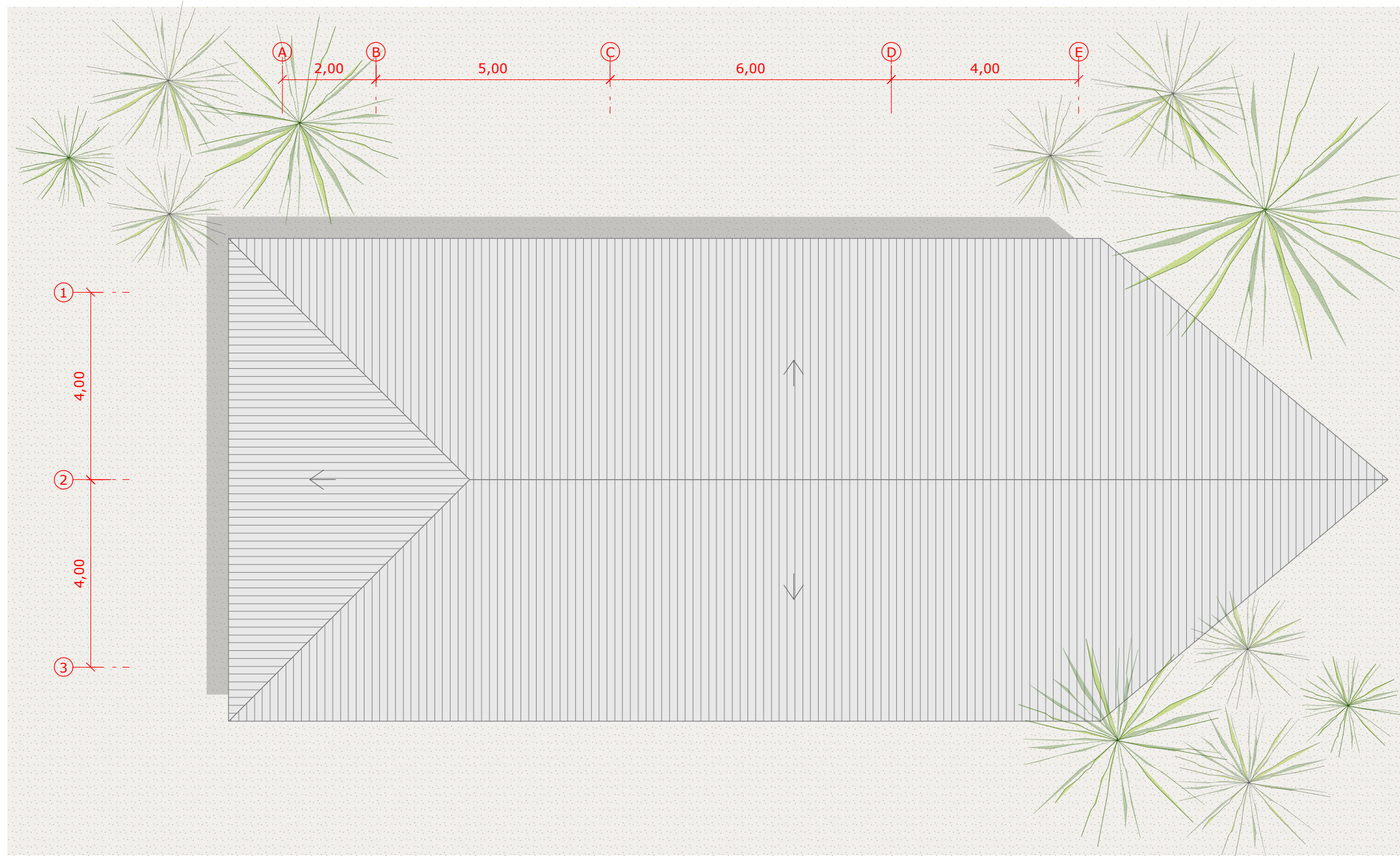
CASA MARTIM-PESCADOR - 2S		
EP	12/23	TÉRREO 1:100
R02	Revisão solicitação Time de Produto Out/2023 + Ajustes finos conforme base AP.	

miguel pinto guimarães
ARQUITETOS ASSOCIADOS

SERGIO CONDE CALDAS

URBANAS
SOLUÇÕES
OPN

Vila Canaã
PREA - CE - BRASIL



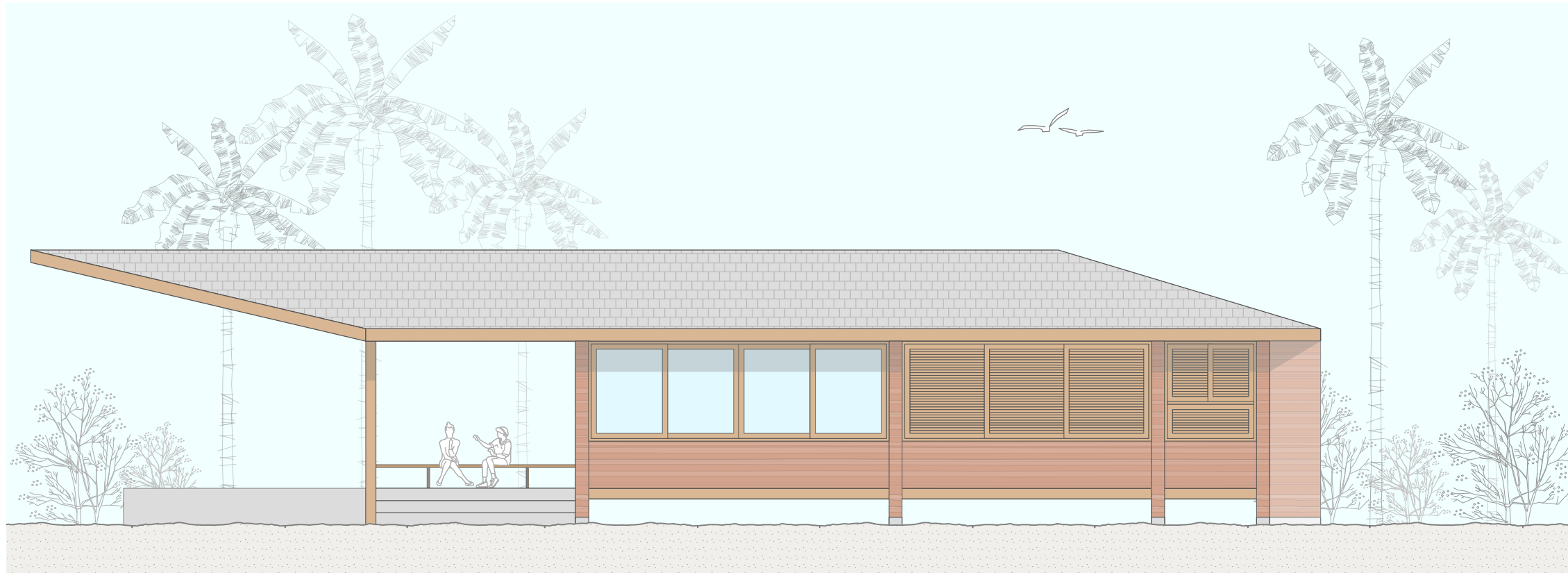
CASA MARTIM-PESCADOR - 2S			
EP	12/23	TELHADO	1:100
R02	Revisão solicitação Time de Produto Out/2023 + Ajustes finos conforme base AP.		

miguel pinto guimarães
ARQUITETOS ASSOCIADOS

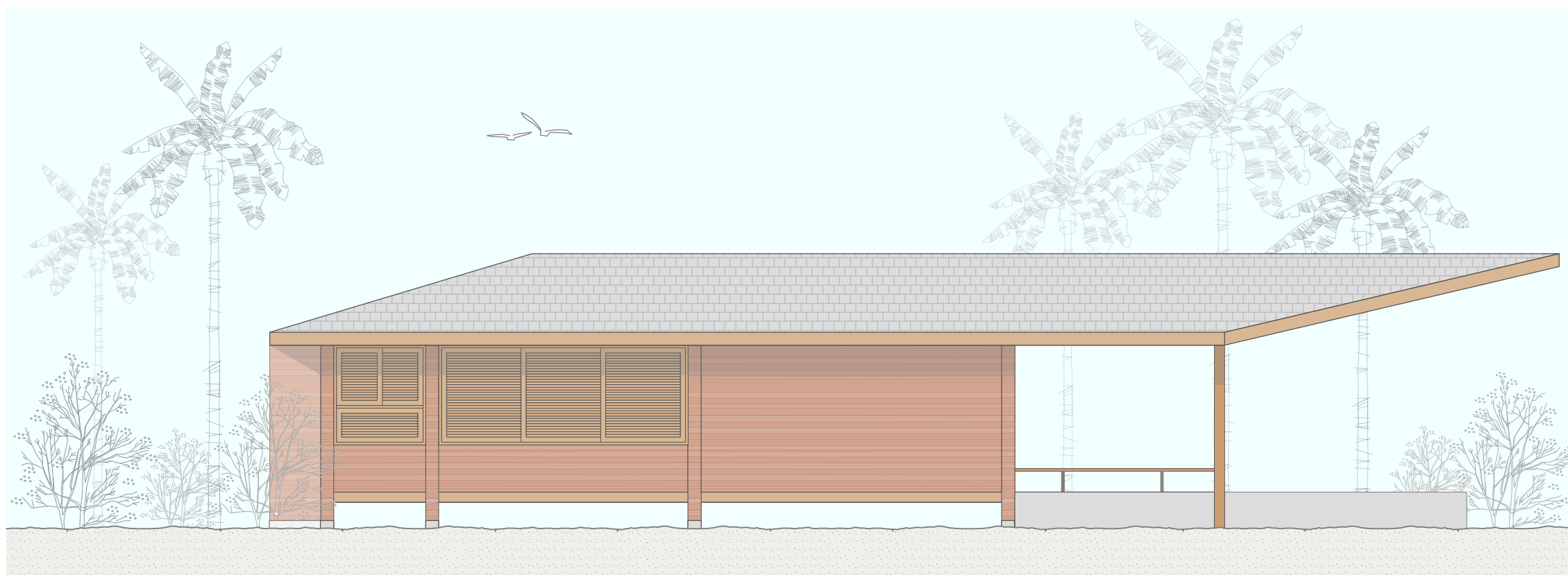
SERGIO CONDE CALDAS

URBANAS
SOLUÇÕES
OPN

Vila Carmona
PREA - CE - BRASIL



FACHADA LATERAL 01



FACHADA LATERAL 02



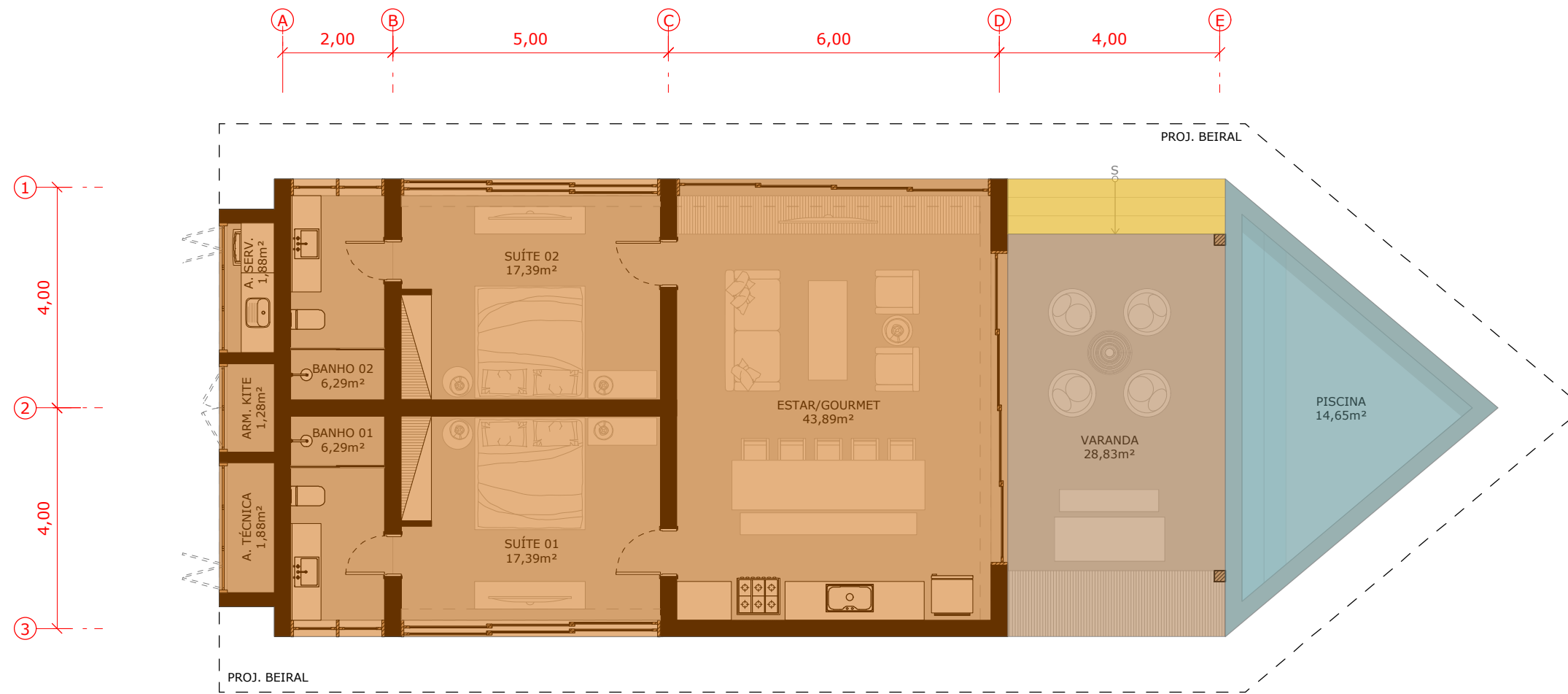
CASA MARTIM-PESCADOR - 2S		
EP	12/23	FACHADA 1:100
R02	Revisão solicitação Time de Produto Out/2023 + Ajustes finos conforme base AP.	

miguel pinto guimarães
ARQUITETOS ASSOCIADOS

SERGIO CONDE CALDAS

URBANAS
SOLUÇÕES
OPN

Vila Caanomba
PREÁ · CE · BRASIL



QUADRO DE ÁREAS

FECHADA (COBERTA)	117,60m ²
ABERTA COBERTA	28,83m ²
ABERTA DESCOBERTA	0,00m ²
ESCADAS EXTERNAS E DUCHA	3,95m ²
PISCINA	20,52m ²
ÁREA TOTAL	170,90m ²



CASA MARTIM-PESCADOR - 2S		
EP	12/23	TÉRREO 1:100
R02	Revisão solicitação Time de Produto Out/2023 + Ajustes finos conforme base AP.	

miguel pinto guimarães
ARQUITETOS ASSOCIADOS

SERGIO CONDE CALDAS

URBANAS
SOLUÇÕES
OPN

Vila Canaã
PREA - CE - BRASIL